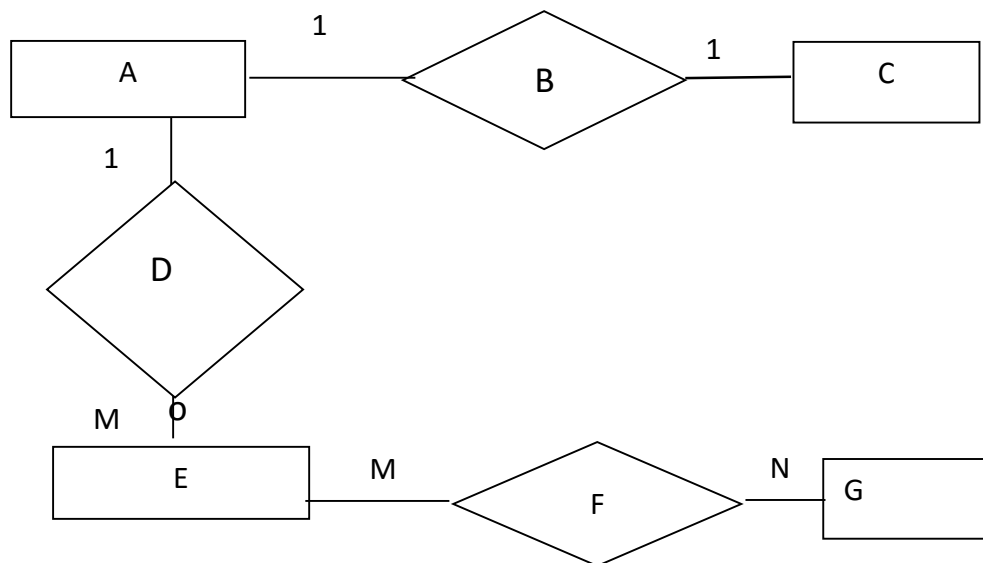


Perhatian : TULIS NOMOR KELOMPOK SAUDARA PADA KIRI ATAS LEMBAR JAWABAN

Soal A (25 poin)

1. Apa yang dimaksud dengan sistem informasi dan apa hubungannya dengan komputer.
2. Jelaskan tujuan pengembangan sistem informasi dan siapa yang terlibat dalam proyek pengembangan sistem informasi.
3. Jelaskan dengan rinci siklus pengembangan sistem (SDLC)
4. Terangkanlah karakteristik dari relational database dengan menggunakan contoh
5. Jelaskan beberapa metode pengumpulan data untuk pengembangan sistem informasi
6. Jelaskan jenis dan contoh data yang diperoleh melalui investigasi
7. Uraikan kondisi yang menyebabkan siklus pengembangan sistem kembali memasuki fase awal dari SLC.
8. Uraikan aktifitas-aktifitas utama dalam phase impelentasi.
9. Jelaskan pendekatan prototyping dalam pengembangan sistem dan bagaimana hubungannya dengan SDLC
10. Ada tiga jenis pengendalian; pengendalian pisik, logik, dan perilaku, uraikan masing-masingnya dan beri contoh.

Soal B (15 poin): Pilihan Ganda berdasarkan ERD berikut.



Berdasarkan ERD diatas jawablah pertanyaan berikut

- | | | |
|---------------------------|------|---------------------------------------|
| 1. Jumlah Entiti adalah | A. 4 | C. 7 |
| | B. 3 | D. 1 |
| | C. 7 | 3. Jumlah Hubungan One to One adalah |
| | D. 1 | A. 4 |
| 2. Jumlah Hubungan adalah | A. 4 | B. 3 |
| | B. 3 | C. 2 |
| | C. 2 | D. 1 |
| | D. 1 | 4. Jumlah Hubungan One to Many adalah |
| A. 4 | | |
| B. 3 | | |

- A. 4
- B. 3
- C. 2
- D. 1

5. Jumlah hubungan Many to Many

- A. 4
- B. 3
- C. 2
- D. 1

6. Jumlah sisi Obligatori adalah

- A. 4
- B. 3
- C. 2
- D. 1

7. Jumlah sisi Non Obligatory adalah

- A. 4
- B. 3
- C. 7
- D. 1

**Pentunjuk: soal 8 sampai 10
Saudara perlu mengubah ERD
tersebut menjadi Model Pisik
Database terlebih dahulu**

8. Jumlah Tabel yang diperlukan adalah

- A. 4
- B. 3
- C. 6
- D. 5

9. Jumlah Relationship Entity yang diperlukan adalah

- A. 2
- B. 3
- C. 7
- D. 1

10. Untuk mengembangkan tabel dapat dimulai dari

- A. Tabel A, Tabel B, atau tabel C
- B. Tabel A
- C. Tabel B
- D. Tabel E

Soal C Berdasarkan Stroom Belanja dibawah ini (15 poin)

Diminta:

1. Siapkan ERD.
2. Ubah ERD menjadi Model Pisik database
3. Rancang lah struktur masing-masing tabel yang diperlukan (nama field, tipe field, panjang field)

Toko ABC		
Trans: No.:1234 Kasa : 1 Mita		
Sabun Lifeday	1	1.000
Minyak klonyor	1	5.000
Total		6.000

Soal D (5 poin)

Berdasarkan tugas kelompok yang saudara kerjakan tabel tabel apakah yang diperlukan untuk sistem yang Saudara rancang, dan sebutkan atributnya (cukup dari 3 tabel)
