

**Fakultas Ekonomi
Universitas Andalas**

Ujian Semester Genap 2018/2019

Matakuliah : Analisis dan Perancangan Sistem

Waktu : 90 menit

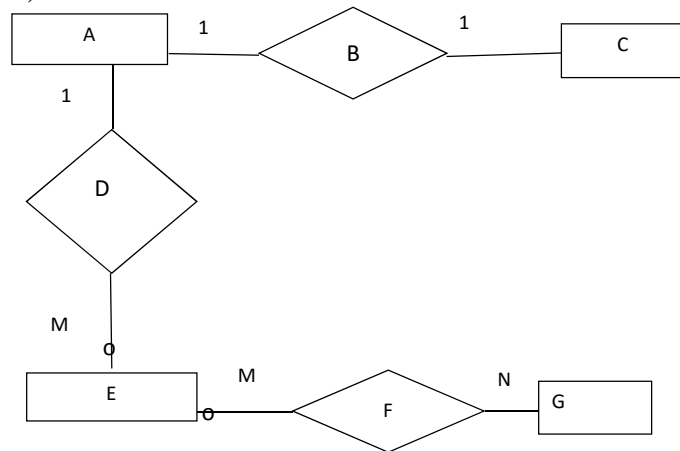
Dosen : Amsal Djunid

Perhatian : TULIS NOMOR KELOMPOK SAUDARA PADA KIRI ATAS LEMBAR JAWABAN

Soal A (25 poin)

1. Terangkanlah karakteristik dari relational database dengan menggunakan contoh
2. Ada tiga jenis pengendalian; pengendalian pisik, logik, dan perilaku, uraikan masing-masingnya dan beri contoh.
3. Apa yang dimaksud dengan sistem informasi dan apa hubungannya dengan komputer.
4. Jelaskan tujuan pengembangan sistem informasi dan siapa yang terlibat dalam proyek pengembangan sistem informasi.
5. Jelaskan dengan rinci siklus pengembangan sistem (SDLC)
6. Jelaskan beberapa metode pengumpulan data untuk pengembangan sistem informasi
7. Jelaskan jenis dan contoh data yang diperoleh melalui investigasi
8. Uraikan kondisi yang menyebabkan siklus pengembangan sistem kembali memasuki fase awal dari SLC.
9. Uraikan aktifitas-aktifitas utama dalam phase impelentasi.
10. Jelaskan pendekatan prototyping dalam pengembangan sistem dan bagaimana hubungannya dengan SDLC

Soal B (15 poin): Pilihan Ganda berdasarkan ERD berikut.



Berdasarkan ERD diatas jawablah pertanyaan berikut

1. Jumlah Entiti adalah
A. 4
B. 3
C. 7
D. 1

2. Jumlah Hubungan adalah

- A. 4
B. 3
C. 7
D. 1

3. Jumlah Hubungan One to One adalah

- A. 4
B. 3
C. 2
D. 1

4. Jumlah Hubungan One to Many adalah

- A. 4
B. 3
C. 2
D. 1

5. Jumlah hubungan Many to Many

- A. 4
B. 3
C. 2
D. 1

6. Jumlah sisi Obligatori adalah

- A. 4
B. 3
C. 2
D. 1

7. Jumlah sisi Non Obligatory adalah

- A. 4
B. 3
C. 7
D. 1

Pentunjuk: soal 8 sampai 10 Saudara perlu mengubah ERD tersebut menjadi Model Pisik Database terlebih dahulu

8. Jumlah Tabel yang diperlukan adalah

- A. 4
B. 3
C. 6
D. 5

9. Jumlah Relationship Entity yang diperlukan adalah

- A. 2
B. 3
C. 7
D. 1

10. Untuk mengembangkan tabel dapat dimulai dari

- A. Tabel A, Tabel B, atau tabel C
B. Tabel A
C. Tabel B
D. Tabel E

Soal C Berdasarkan Faktur dan Resepdokter dibawah ini (15 poin)

Diminta:

1. Siapkan ERD.
2. Ubah ERD menjadi Model Pisik database
3. Rancang lah struktur masing-masing tabel yang diperlukan (nama field, tipe field, panjang field)

Apotik ABC				Dr. Aris	
Faktur				Resep	
Nama Pasien : Mita				Nama Pasien : <i>Mita</i>	
Dr. Aris					
Obat1	20	50	..	1000	<i>R/ Obat1 20 3x1</i>
Obat2	15	20		300	<i>R/ Obat2 15 2x1</i>
Total				1300	
Cash				10.000	
Change				8700	

Soal D (5 poin)

Berdasarkan tugas kelompok yang saudara kerjakan tabel tabel apakah yang diperlukan untuk sistem yang Saudara rancang, dan sebutkan atributnya (cukup dari 3 tabel)
